

OUVRIER UN ENREGISTREMENT AVEC SEFRAM VIEWER

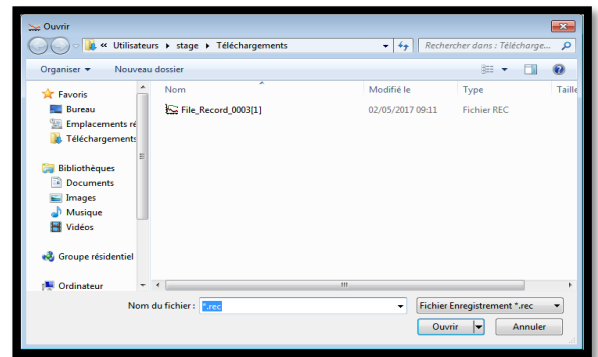
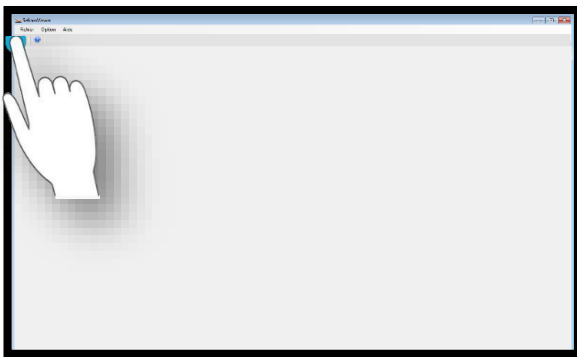
A travers cette note d'application, nous allons voir comment ouvrir un fichier enregistré, avec le logiciel Sefram Viewer.

I : Prérequis

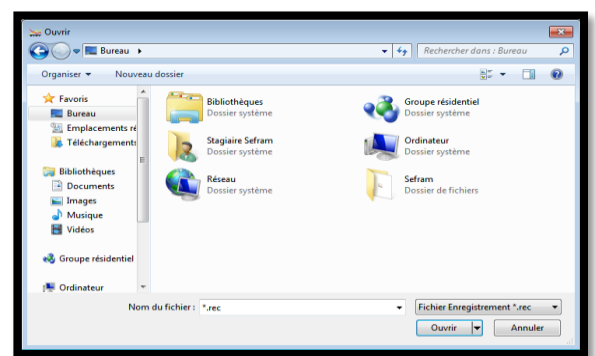
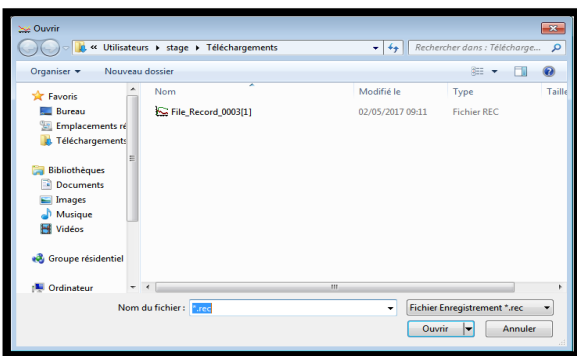
Pour enregistrer un fichier dans un dossier depuis la mémoire interne de l'appareil, voir la note d'application NA_ENR_DAS240_TRANS_FICH_FTP.

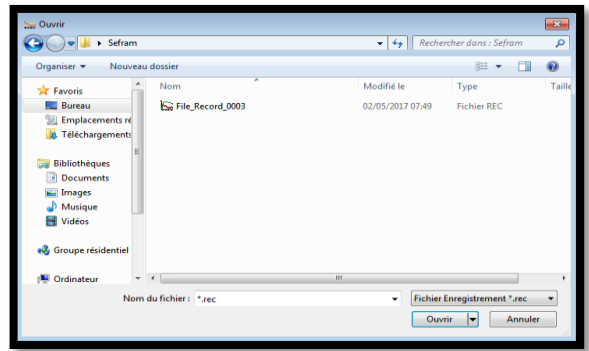
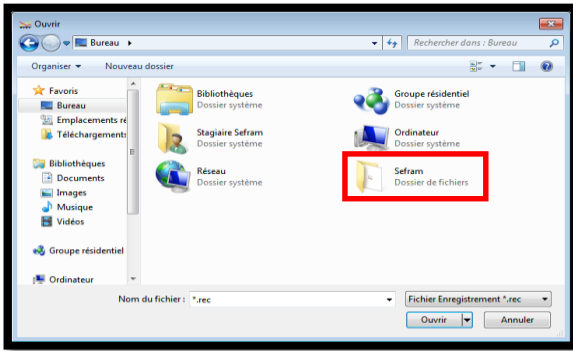
II : Ouvrir un fichier avec Sefram Viewer

- 1- Lancez le logiciel SEFRAM Viewer et cliquez sur « fichier » puis « Ouvrir » :



- 2- Sélectionnez le dossier qui contient le fichier désiré, dans notre exemple il s'agit du dossier « Sefram » :





3- Sélectionnez le fichier à ouvrir et validez :

